

SEPTEMBRE 2023 / N°46

# PERSPECTIVE

L'ACTE DE BÂTIR

DE MONACO À SAINT-TROPEZ

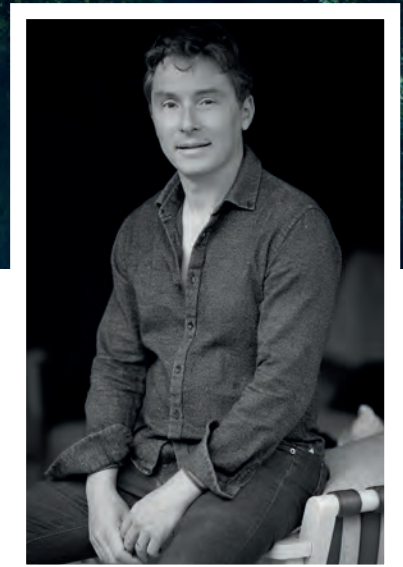
URBANISME / ARCHITECTURE / ENVIRONNEMENT / ART ET BATIMENT

SEPTEMBRE 2023

PERSPECTIVE MAGAZINE







# STUDIO LD ARCHITECTURE DAMIEN LAMY

## A CHAQUE PROJET SES SPÉCIFICITÉS

Architecte DPLG, il a d'abord exercé à Paris, où il a créé Studio LD Architecture, en 2008. Il y a une dizaine d'années, il a rejoint la Côte d'Azur pour s'installer à Cagnes-sur-Mer où il intègre de nouveaux bureaux en cette rentrée de septembre 2023.

S'il maîtrise les projets privés comme publics, Damien Lamy analyse les spécificités de chacun d'eux et se construit face aux différents enjeux liés à ces constructions.

« Répondre à un appel d'offres pour un projet d'équipement public, c'est devoir composer avec un cahier des charges et un délai. Il y a là une notion de défi et, en contrepartie, un formidable terrain d'expression architecturale. » La logique des 3 F devient une toile de fond : forme, façon et fonction. Le tout, en privilégiant une approche bioclimatique.

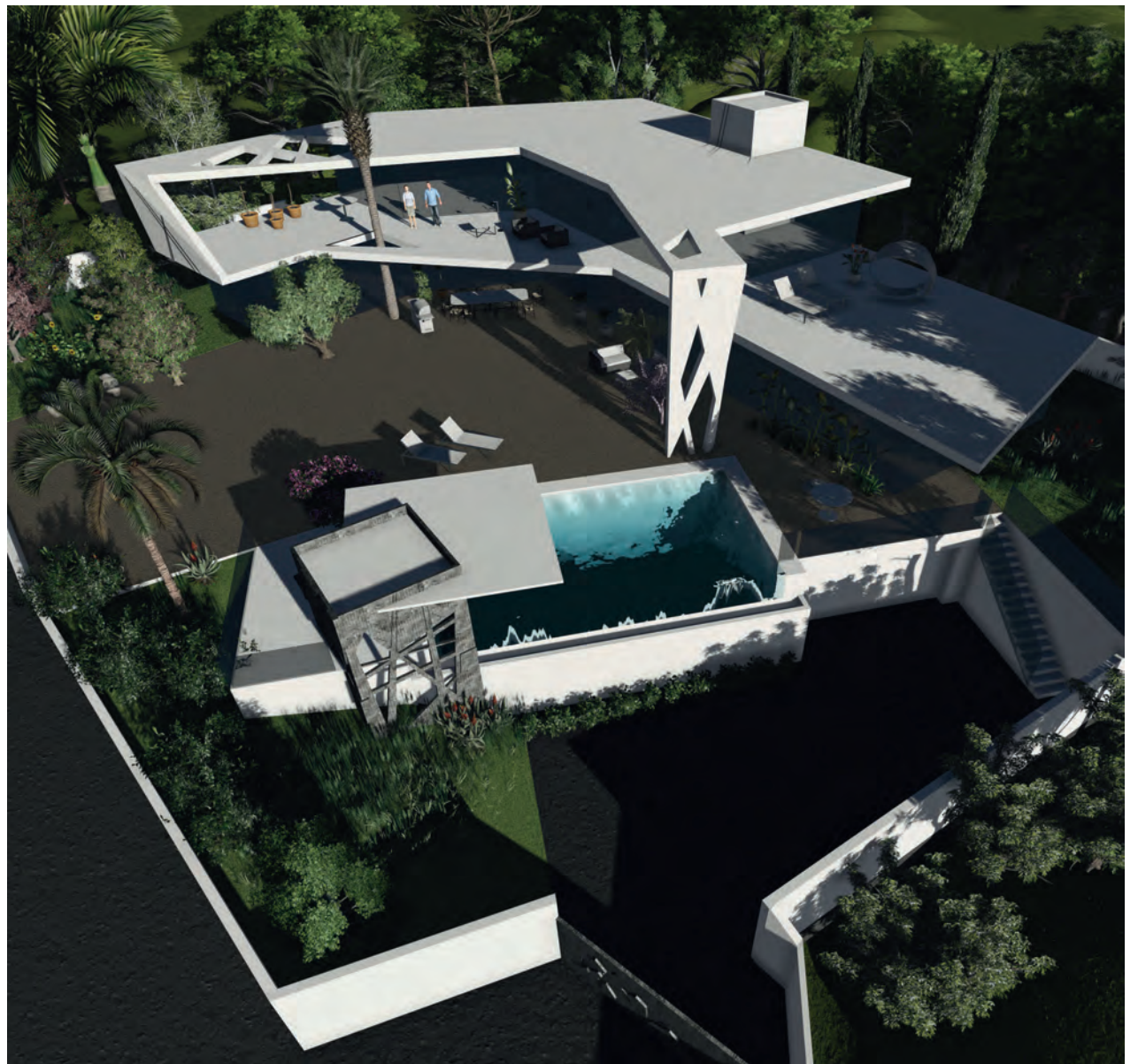


Crédit photos : A. Turpaud



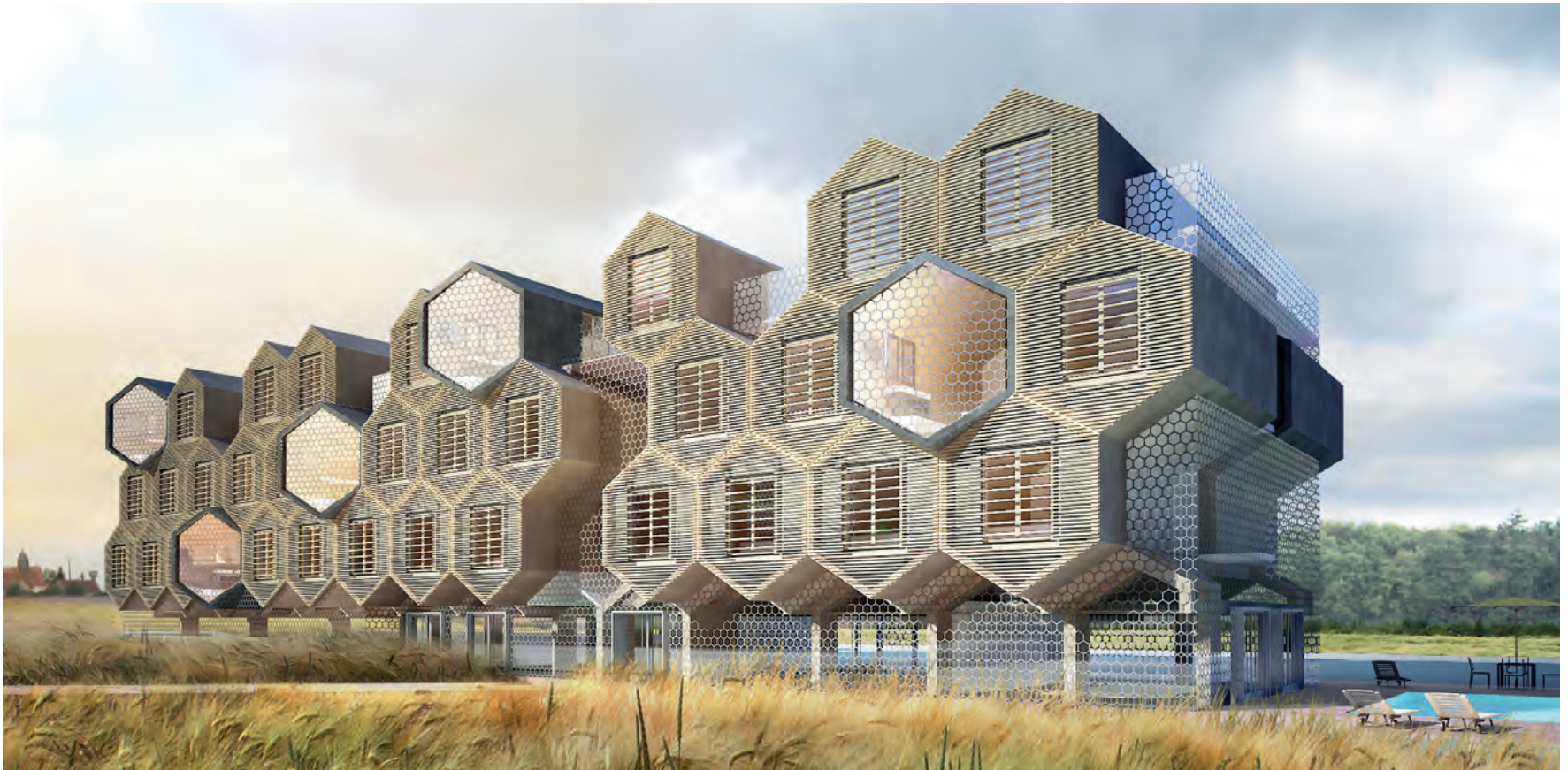


Avec les villas, le challenge reste bien présent mais il est différent. « **En plus de l'imprégnation du site, j'aime démarrer un nouveau projet en laissant la parole à mon interlocuteur qui désire un nouveau lieu de vie. Je suis à l'écoute. A moi de comprendre son mode de vie, de noter ces détails importants qui me renseignent sur ce qu'il aime ou pas. Mon travail en plans vient parallèlement à cette analyse, l'un se nourrissant de l'autre.** »



L'architecte insiste sur les zones de transition, sur l'abolition des frontières. Il est attentif au travail des ouvertures, qui permettent d'obtenir des perspectives aussi bien à l'intérieur que sur l'extérieur : ici, un banc où se poser pour profiter de l'aube ou du couchant, là une piscine dans laquelle la maison va se refléter... « **J'essaie de surprendre en jouant avec la limite dedans / dehors, avec des sols et plafonds filants et, au contraire, avec des ruptures qui vont générer des séquences spatiales aux ressentis différents.** »





Hôtel Spa en alvéoles préfabriquées structure bois - Studio LD & T Design



Studio LD & T design

Les immeubles de logements, en plus de nombreuses contraintes techniques doivent répondre à des impératifs de budgets souvent serrés. « Il faut néanmoins essayer de créer, en plus de la fonctionnalité, une certaine esthétique : les balcons, casquettes et autres brise-soleil permettent, notamment, de jouer avec la lumière et les volumes. »

Quelle que soit la nature du projet, Damien Lamy transforme les contraintes en atouts. Son travail à différentes échelles le fait sans cesse aller du détail à l'urbain, au paysage et vice versa dans le but, autant que possible, de faire vibrer les projets.



**Damien LAMY**  
**ARCHITECTE DPLG**  
 gérant de STUDIO LD  
 80, avenue de Nice,  
 06800 CAGNES SUR MER  
 Tél : 06.21.71.09.89  
 damien.lamy@live.fr  
 www.studiold.fr