

JUIN 2023 / N°45

PERSPECTIVE

L'ACTE DE BÂTIR

DE MONACO À SAINT-TROPEZ

URBANISME / ARCHITECTURE / ENVIRONNEMENT / ART ET BATIMENT



LIVRE
D'OR

CORINNE JUILLARD

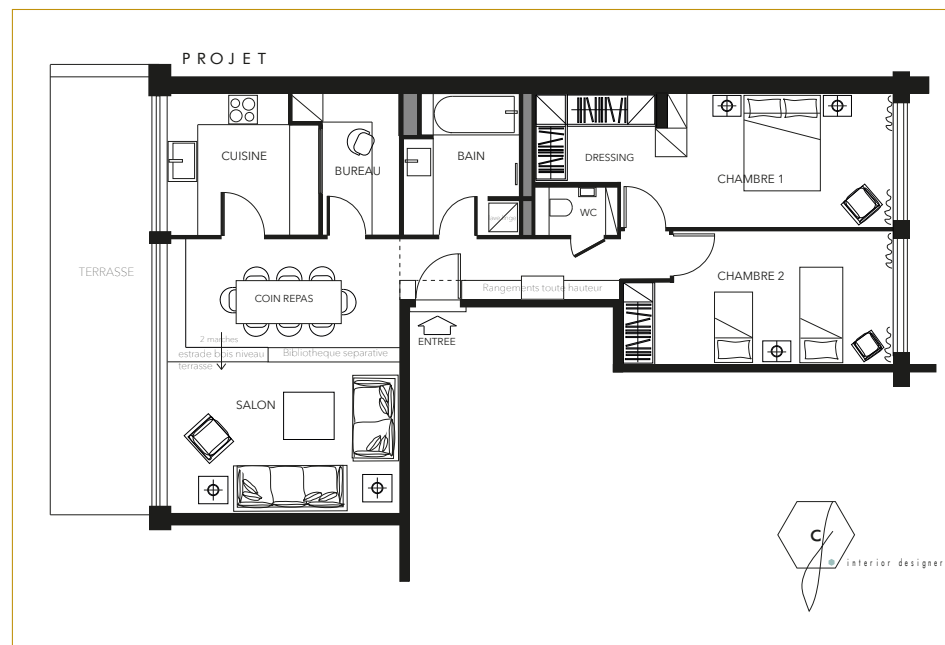
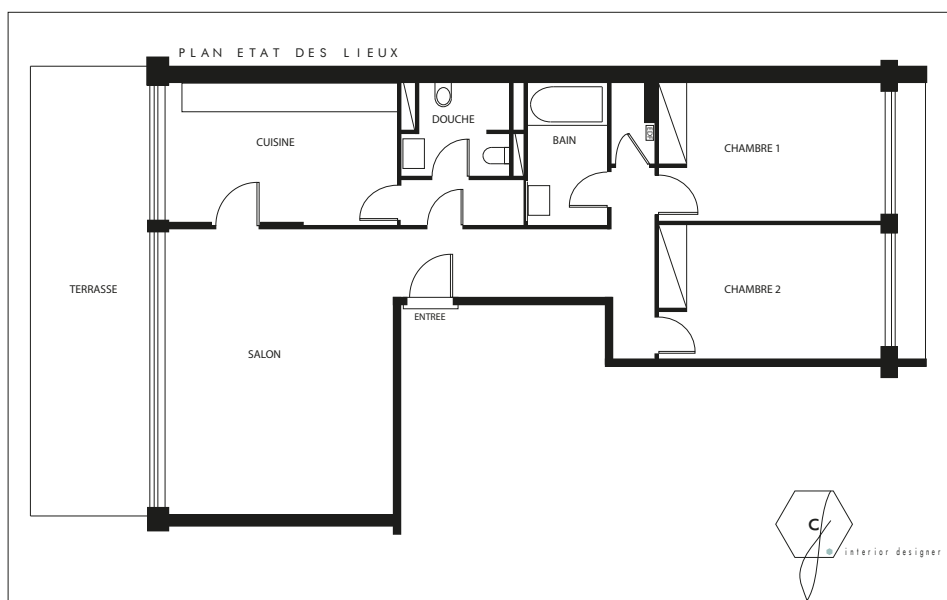
ARCHITECTURE & DÉCORATION

Elle a fait ses armes dans différents cabinets, dont celui de son père, architecte. Mais très vite, Corinne a créé sa propre agence et, de projets en projets, a démontré que l'aménagement intérieur et la décoration n'avaient que très peu de secrets pour elle. Cet appartement niçois l'atteste.



Situé sur la moyenne corniche, avec vue mer, ce 3 pièces de 95 m² n'était ni optimisé ni mis en valeur. Des lacunes que Corinne s'est empressée de corriger. Redistribution des espaces et rénovation complète ont donc constitué un joli challenge. Si les propriétaires, lui ont laissé carte blanche, ils ont néanmoins insisté sur leur envie d'avoir un intérieur « **très clair et tout blanc** ». Lumineux et clair, il l'est aujourd'hui sans conteste mais il s'habille de touches de jaune, de bleu, de vert et de terre de sienne. Une palette que Corinne a subtilement mise en scène et qui apporte à l'ensemble peps et joie de vivre. « **L'immeuble date des années 70, il m'a semblé cohérent de jouer avec les teintes en vogue à l'époque.** »

AVANT



APRÈS



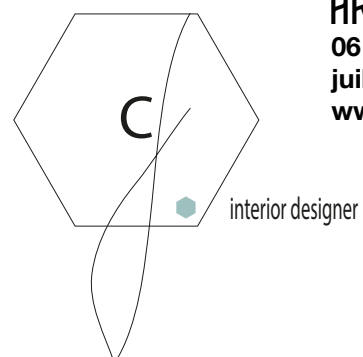
La superficie laissait entrevoir toutes les options possibles pour redistribuer les volumes et retravailler les circulations. Ce que n'a pas manqué de faire l'architecte d'intérieur, abattant des cloisons, montant des murs et créant des espaces cohérents pour un mieux vivre au quotidien. Ainsi la cuisine a-t-elle changé de forme. Une salle de bains s'est transformée en bureau, le salon s'est installé sur une estrade, désormais au même niveau que la terrasse. Toutes les portes de l'appartement ont été créées par un ferronnier, à partir des dessins de Corinne. C'est elle aussi qui a dessiné le grand meuble de l'entrée et celui qui sépare le salon de la salle à manger.



Le béton ciré et le parquet habillent les sols de sobriété et la plupart des murs sont blancs. Pour rompre l'uniformité et apporter à l'appartement une vraie personnalité, Corinne a misé sur la couleur. Ou plutôt les couleurs. Elle les distille avec habileté, ici et là. L'alcôve de l'entrée accueille un coussin jaune bouton d'or. La salle de bains arbore des zelliges bleus. La cuisine ose les meubles terre de Sienne et la chambre d'enfant fait référence à l'Afrique, avec son panneau hommage à la faune et à la flore de ce continent.



En signant ce projet, Corinne a pu mettre en pratique ce qu'elle apprécie tout particulièrement dans son métier : le sur-mesure, avec la création de mobilier et de pièces telles que des portes, et l'ingéniosité (ici, l'estrade qui rehausse le niveau du sol, qui agrandit le salon et le fait communiquer avec la terrasse).



CORINNE JUILLARD
ARCHITECTURE & DÉCORATION
 06 19 89 54 14
 juillard.deco@gmail.com
 www.corinne-juillard.fr