

N°41

PERSPECTIVE

L'ACTE DE BÂTIR

DE MONACO À SAINT-TROPEZ

URBANISME / ARCHITECTURE / ENVIRONNEMENT / ART ET BATIMENT





Anthony GIRE



L'ART DE MARIER **ancien** ET *contemporain*

S'il devait citer son époque de prédilection, Anthony Gire dirait « 1900, pour ces bâtiments à l'architecture remarquable, avec de beaux volumes, des hauteurs sous plafond, des corniches et des parquets. » Nice est, de ce point de vue, un formidable terrain de jeux pour qui cherche à rénover dans le respect de l'existant et à associer l'ancien et le moderne. Anthony Gire excelle dans cet exercice qui requiert maîtrise et audace ; la preuve avec ces 2 appartements.



Nice - Port

Nice - Musiciens

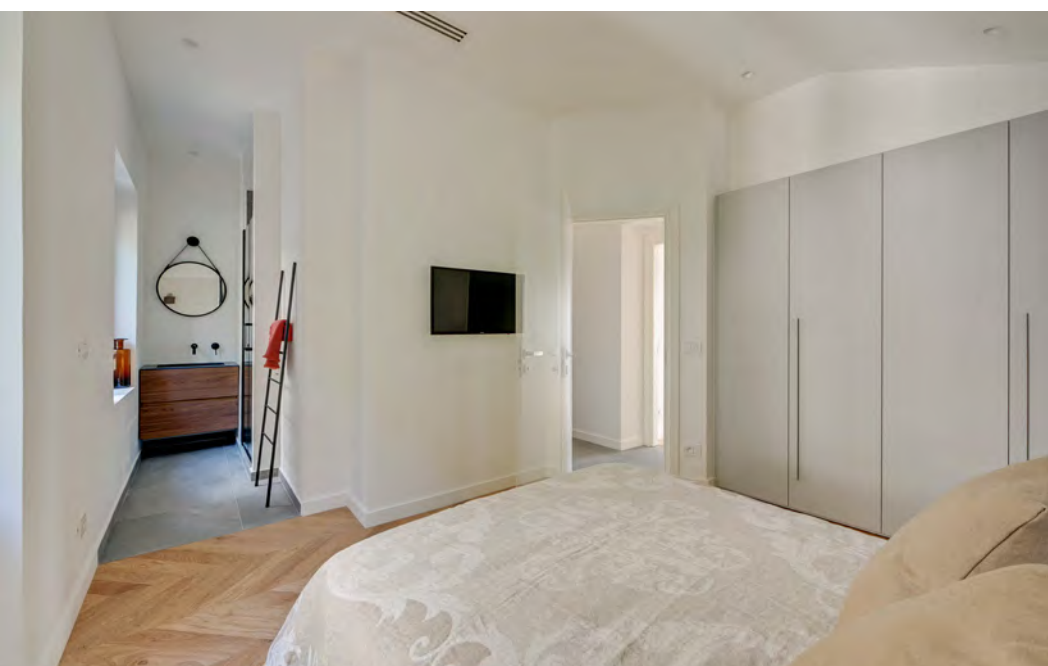




Pour ce jeune couple avec un enfant, propriétaire d'un appartement de 2 pièces au port de Nice, il était impératif de créer une chambre supplémentaire et d'optimiser les 68 m² de leur bien. Un projet délicat et une restructuration importante (avec des études ingénieur béton), et un bâtiment classé couronné d'une coupole. Redistribuer l'espace était impératif. C'est la cuisine qui s'est transformée en chambre d'enfant, la suite parentale se complétant dorénavant d'une salle de bains et la nouvelle cuisine, largement ouverte sur le salon et le séjour invitant au partage de moments conviviaux.

« Quel que soit le projet, l'écoute et la prise en compte des besoins et des goûts des clients me permettent d'imaginer des intérieurs qui leur ressemblent. »

Ici, la décoration minérale s'inspire directement de la façade, avec de la pierre et du parquet. Même recherche pour les teintes, plutôt mates que la lumière naturelle met en valeur. Bel exemple de compromis entre les styles de différents siècles, ce 3 pièces allie esthétique et fonctionnalité.





Pour cet autre appartement, dans le quartier des Musiciens à Nice, le challenge était différent : il fallait offrir une vraie personnalité à un couloir de 15 m². La solution retenue, peindre certains de ses murs et son plafond en bleu Klein, une couleur forte qui marque désormais la zone et lui donne une belle profondeur. Le salon immaculé de 35 m² attendant profite lui aussi de ce bleu emblématique. Le parquet existant a été conservé et remis en état.

« Quel que soit le projet, l'écoute et la prise en compte des besoins et des goûts des clients me permettent d'imaginer des intérieurs qui leur ressemblent. »



ANTHONY GIRE | Décorateur Concepteur d'espace
 26 rue Rossini, 06000 NICE
 06 16 57 66 65
anthonygire@gmail.com
www.anthonygire.fr